



Das Ass für Raumklima und Entfeuchtung.

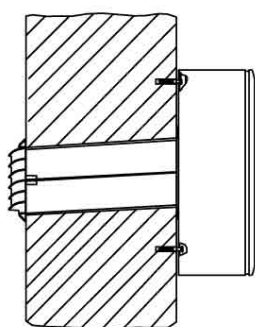
## VDF-50

Dieser Wandlüfter bietet ein Plus an Lebensqualität und intelligenten Schutz für Mensch und Gebäude. Seine automatische Lüftungs- und Feuchtesteuerung richtet sich bedarfsgerecht nach der Temperatur und Feuchtigkeit der Raumluft.

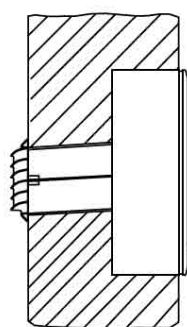
Damit schafft der VDF-50 ein optimales, gesundes Wohnklima und beugt Schäden an der Bausubstanz sowie Schimmelpilzbefall nachhaltig vor. Für die Effektivität und Wirtschaftlichkeit dieser Lösung sorgt auch die Heizkosten sparende Wärmerückgewinnung.

### Einfache Montage :

- Bohrung einer  $\varnothing$  12 cm großen Öffnung in die Außenwand
- Anbringen von Rohr und Wetterschutz
- Aufputz- oder Unterputzmontage möglich



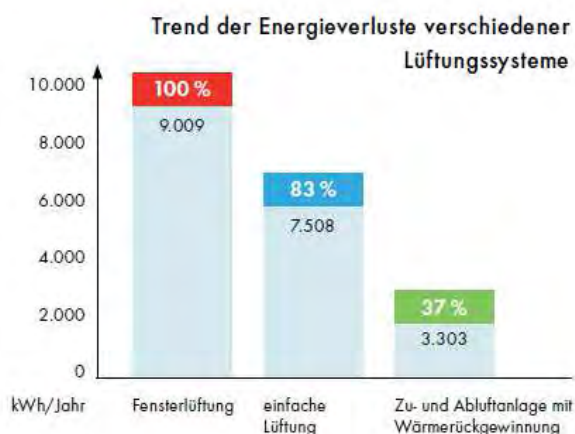
Montage auf Putz



Montage unter Putz

### VDF-50 Produktvorteile :

- gesundes Wohnklima und Schutz der Bausubstanz vor Feuchteschäden
- automatische Regulierung der Raumtemperatur, bedarfsgerecht abgestimmt auf die gemessene Temperatur und Feuchtigkeit der Raumluft
- gefilterte, vorgewärmte Zuluft
- automatisches Absaugen verbrauchter und zu feuchter Luft
- umweltfreundliche Wärmerückgewinnung bis zu 50 % ohne Kondensat Entstehung
- 12-Volt Kleinspannung für mehr Sicherheit, ideal für Badezimmer
- optional mit elektrischem Rohrverschluss



[www.hydrothan.com](http://www.hydrothan.com)

☎ 00-32-(0)10 84 60 89

☎ 00-32-(0)10 84 59 10

✉ [info@hydrothan.com](mailto:info@hydrothan.com)

Zoning Nord  
Av. Zénobe Gramme 44  
B – 1300 WAVRE



Wandlüfter	VDF-50
Luftleistung mit Gebläse	10m <sup>3</sup> /h bis 30m <sup>3</sup> /h
Eigengeräusch LpA (gemessen nach DIN EN ISO 3741) (mit A0 = 10 m <sup>2</sup> )	30 dB(A) bis 40 dB(A)
Wärmebereitstellungsgrad	Bis 50%
Filtertyp	G2
Höhe	350 mm
Tiefe	130 mm
Breite	220 mm
Einbauort	Wand (Auf- oder Unterputz)
Elektrischer Anschluss CE	230 V mit 12 V Steckernetzteil optional mit Festnetzanschluss
Elektrische Leistungsaufnahme	4 W bis 7 W
Oberfläche / Farbe	Kunststoff / weiß, matt
Zusatzinformationen	Kabellänge: 2 m lang mit Eurostecker Festnetzanschluss möglich geeignet für Feuchträume